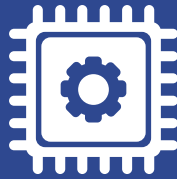


# HÉBERGEMENT DATACENTERS



Services aux  
collectivités



Informatique  
industrielle



Développement/  
IOT



Cybersécurité



[contact@sitec.corsica](mailto:contact@sitec.corsica)



+33 495 236 800

# L'unique Infrastructure d'Hébergement de Données Informatiques en Corse

Bien avant la montée en puissance du Cloud, la **SITEC** exerçait déjà avec sérieux et succès une activité d'hébergement de systèmes d'informations.

Notre offre a évolué pour intégrer les derniers développements technologiques mais nous avons conservé notre démarche qualitative héritée des environnements Grands Systèmes.

La **SITEC** est propriétaire des **uniques datacenters** installés en Corse. Inter-connectés, ils garantissent un niveau maximal de disponibilité et de continuité de service, tout en permettant à

nos clients d'avoir un accès direct et privilégié à leurs installations et données.

Le haut niveau d'expertise de nos ingénieurs et techniciens s'exprime au travers de la disponibilité permanente de nos équipes (**24h/24, 7j/7, 365 jours/an**), garantie d'un service optimal en terme de proximité et de rapidité d'intervention.



*Services de télécommunications*



*Salle blanche & Colocation*



*Sauvegarde Externalisée*



*Serveurs physiques ou virtuels dédiés/mutualisés*



*Plan de Reprise d'Activité et Plan de Continuité d'Activité*



*Infogérance et externalisation de systèmes d'informations*

## Services de télécommunications

Les Datacenters de la SITEC sont un point de présence pour la quasi-totalité des opérateurs de télécommunication du territoire qui peuvent ainsi proposer leurs services.

La SITEC est elle-même un **opérateur de télécommunication inscrit à l'ARCEP**. Cela nous permet d'opérer par nos propres

moyens des liens réseaux de type Fibre Optique et d'ainsi interconnecter de manière optimale et sécurisée les acteurs majeurs du territoire à nos Datacenters.

# Nos infrastructures

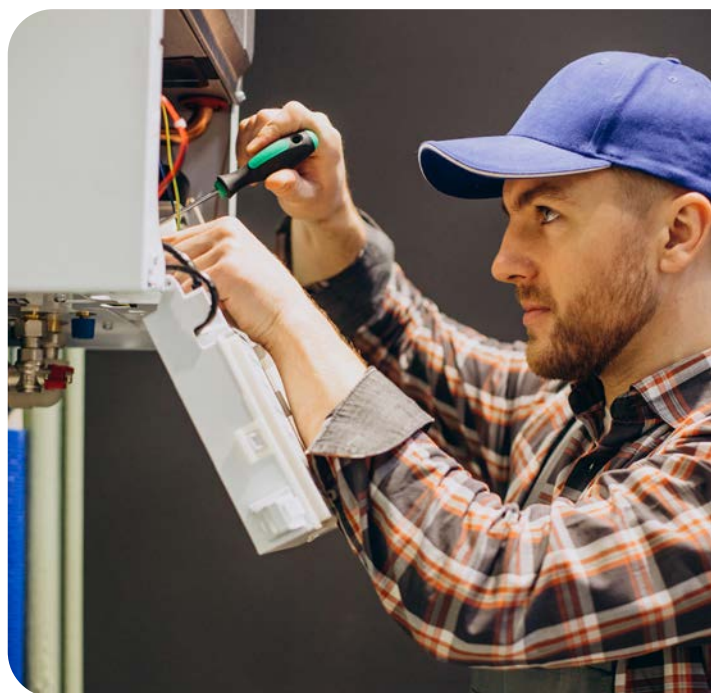
## Accès sécurisé

- Télésurveillance des sites
- Détection d'intrusions
- Vidéosurveillance
- Contrôle d'accès
- Barrières périmétriques infrarouges
- Dispositif détection/extinction automatique d'incendies

## Climatisation

Le maintien en température est assuré par des unités de refroidissement indépendantes et redondées à soufflage inversé (Bastia) ou suivant la technologie de «free-cooling» à eau glacée (Ajaccio).

Un système de contrôle de la température permet le déclenchement d'armoires additionnelles servant également aux périodes de maintenance des dispositifs.



## Raccordement courant faible

L'ensemble des liaisons est distribué à partir de l'arrivée principale vers les équipements de commutations placés dans les racks.

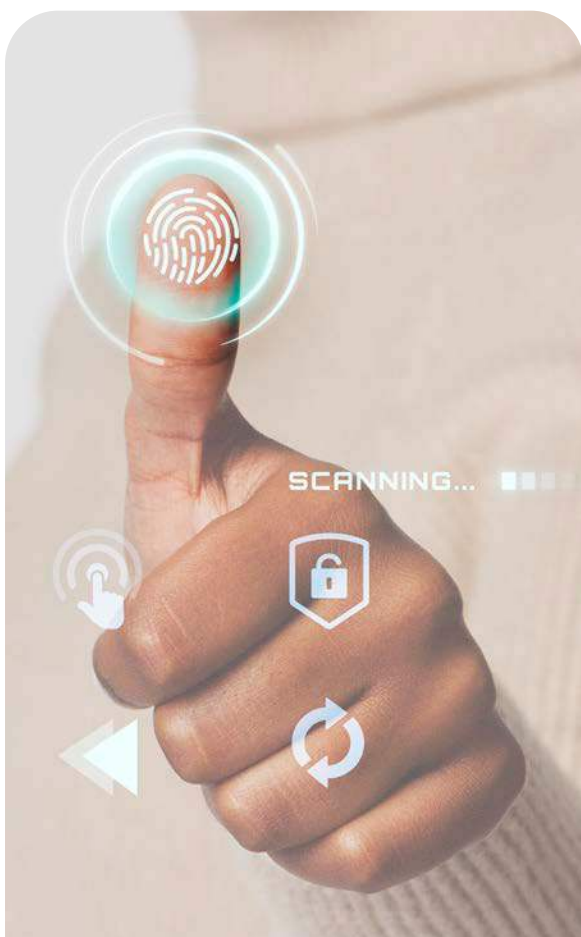
Cette configuration (séparation courant fort/courant faible) permet d'assurer la qualité des informations sans craindre les effets liés aux perturbations magnétiques.

## Raccordement courant fort

Les racks informatiques sont équipés d'unités de distribution électrique (PDU) administrables et redondantes. Chaque matériel embarqué dispose de deux sources d'alimentation électrique secourues par deux réseaux électriques distincts.

La SITEC assure l'ensemble des raccordements électriques depuis les armoires de distributions vers les racks informatiques de ses clients. Le cheminement des liaisons électriques est effectué sur des chemins de câbles isolés dans le plancher technique.

La stabilisation du courant électrique est assurée par deux couples onduleurs/batteries synchronisés et redondants.





## **Caractéristiques de l'alimentation ondulée**

- Tension délivrée : 230 V monophasée ou triphasée
- Puissance jusqu'à 7 Kw
- Tolérance : +/- 1% en mode permanent, +/- 5% en période transitoire
- Fréquence : 50 Hz +/- 0,04%
- Distorsion harmonique de la tension : < 5%

L'autonomie des batteries permet la fourniture d'énergie pour l'ensemble des salles informatiques pendant 30 minutes pleine charge, en cas d'absence complète de source d'énergie. Pour pallier à une éventuelle rupture d'alimentation électrique, nous disposons de groupes électrogènes d'une puissance jusqu'à 275 KVA.

L'ensemble de ces dispositifs permet de garantir une stabilité de la plateforme quelles que soient les conditions de distribution du réseau électrique.

## **Protection Incendie**

La protection incendie est réalisée au travers d'un système d'extinction automatique par gaz inerte A2+.



# Services managés

La SITEC héberge, sécurise et valorise les données de ses clients. Nos **deux Datacenters certifiés ISO27001 et Hébergeur de Données de Santé** (HDS) permettent à **nos équipes spécialisées dans l'infogérance**, d'accompagner les entreprises et les collectivités du territoire : confidentialité, disponibilité, sécurité des données et performance sont au coeur de notre action.

## Solutions serveurs

### Serveurs virtuels

Notre gamme de serveurs virtuels dédiés et évolutifs est associée à un ensemble de services à forte valeur ajoutée. L'offre d'infogérance permet notamment :

- *Supervision matérielle et logicielle*
- *Bande passante mutualisée jusqu'à 800 Mbps*
- *Adresse IP publique*
- *Sauvegarde automatique et quotidienne des données fichier*
- *Filtrage de flux par Firewall SITEC*
- *Support technique 5j/7 par mail en heures ouvrées via le gestionnaire d'incidents SITEC (GIS)*
- *Support technique 5j/7 par téléphone en heures ouvrées*
- *Garantie de temps de rétablissement 4h (GTR)*

## Solutions de virtualisation

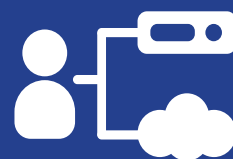
Nos équipes exploitent la plupart des solutions de virtualisation du marché sous la forme de piles d'hyperviseurs configurés en haute disponibilité physique et logicielle.

## Stockage

Une gamme complète de solutions de stockage garantie une **offre de services personnalisable** :

- Stockage haute performance (SSD)
- Stockage SAS
- Stockage froid pour les gros volumes de données nécessitant peu d'accès (NAS)

Toutes nos baies sont équipées de doubles contrôleurs, doubles ports. Nos solutions de réplication de données permettent de proposer des offres de **Plan de Reprise d'Activité** (PRA) sur site distant.





## Sauvegarde et externalisation des données

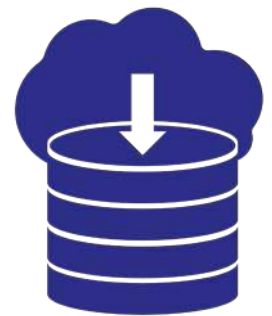
Basées sur les technologies de sauvegarde les plus robustes du marché, les solutions mises en oeuvre par la SITEC permettent la **sauvegarde des infrastructures virtuelles ou physiques dans un Cloud privé**, proche de ses clients.

Le transfert des données est réalisé avec un **chiffrement de bout en bout** pour en assurer la sécurité et la confidentialité.

Après une première sauvegarde complète, les données sont sauvegardées chaque jour de manière incrémentale.

La restauration se fait à la demande et peut-être réalisée pour des serveurs virtuels (VM) ou concerner des fichiers de ces derniers.

En complément du monitoring de la solution, un rapport de sauvegarde vous est transmis quotidiennement et est également vérifié par nos équipes techniques.



## Solutions réseaux

Nos accès Internet bénéficient de plusieurs Transits IP délivrés par différents opérateurs exploitant des fibres distinctes.

Les dispositifs mis en place dans nos Datacenters d'Aiacciu et de Bastia assurent donc à nos clients une redondance d'un point de vue des opérateurs. Ils permettent de satisfaire la disponibilité des services hébergés optimisant ainsi les engagements contractuels de Garantie de Temps de Rétablissement souscrits auprès des opérateurs locaux (GTR 4 heures).



### Backbone

Les coeurs de réseau de la SITEC sont interconnectés avec les POP de télécommunication territoriaux.

Les Datacenters de Bastia et d'Aiacicu sont reliés entre eux par une fibre optique noire opérateur (boucle locale).

Ils sont des points de présence pour la quasi-totalité des opérateurs de télécommunication opérant sur le territoire.

### Sécurisation des liens réseaux

- Filtrage de flux (pare-feux)
- Sondes de détection/prévention d'intrusions (IDS/IPS)
- Qualité de Service et priorisation (QoS/Shaping)
- Vlan 802.1x
- Routage dynamique
- VPN sites à sites et nomades



## Infogérance et externalisation de Systèmes d'Informations

Nos équipes techniques sont spécialisées pour fournir un service d'hébergeur / infogéreur.

L'hébergement d'infrastructures infogérées est depuis toujours au centre de l'offre de valeur de la SITEC. Elle s'appuie sur des plateformes techniques opérées exclusivement par nos équipes.

C'est ainsi que nous accompagnons nos clients au quotidien et proposons des solutions techniques sur mesure permettant l'externalisation et la sécurisation de tout ou partie de leur système d'information.



## Plan de Reprise d'Activité (PRA) - Plan de Continuité d'Activité (PCA)

Afin de garantir la reprise ou la continuité de vos activités, la SITEC vous accompagne dans la mise en oeuvre de plans de reprise d'activité (PRA) ou de plans de continuité d'activité (PCA). Pour cela, nous effectuons des répliques de vos systèmes et des sauvegardes de l'ensemble de vos données sur notre Datacenter distant.

Cette réplication proactive permet de garantir un niveau de disponibilité optimal pour vos clients et vos collaborateurs.

Pour les acteurs conservant leurs actifs in-situ, un PRA ou un PCA peut être mis en oeuvre dans notre Datacenter le plus proche (Bastia ou Ajaccio).

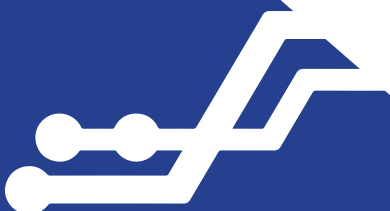


## Salle blanche & Colocation

La SITEC permet la mise à disposition d'infrastructures industrielles sécurisées pour vos architectures sur la base de salles dédiées, d'une ou plusieurs baie(s) ou d'un emplacement dans une baie mutualisée.

Cette offre s'accompagne des services suivants :

- *Support technique 5j/7 par mail en heures ouvrées via le gestionnaire d'incidents SITEC*
- *Redémarrage physique de vos équipements sur demande*
- *Changement de pièces HotPlug sur vos équipements*
- *Service d'assistance technique sur incident*
- *Réception de vos livraisons*



# Politique Qualité

## Certifications

ISO 27001:2013

La certification ISO/IEC 27001 obtenue en 2020, démontre à nos clients et prospects que la SITEC a défini et mis en oeuvre des processus de sécurité de l'information d'une grande exigence. La norme ISO 27001 est la seule norme auditable internationalement qui définit les exigences pour un système de management de la sécurité de l'information (SMSI). Un SMSI est un en-

semble de politiques, de procédures, de processus et de systèmes de gestion du risque relatif aux informations, aux cyberattaques, piratages, fuites et/ou vols de données.

Hébergeur de Données de Santé (HDS)

La sensibilité des données de santé à caractère personnel exige le déploiement de mesures techniques et organisationnelles spécifiques pour garantir un haut niveau de sécurité, d'intégrité, de confidentialité et de disponibilité. Depuis 2018, l'activité d'hébergement de données de santé est encadrée par la certification «HDS», qui sanctionne le très haut niveau de sécurité que les ac-

teurs du secteur médical (mais aussi leur patients) sont en droit d'attendre. La SITEC dispose depuis 2020, des deux certificats «hébergeur d'infrastructure physique», et «hébergeur infogéreur» sur 5 des 6 activités du référentiel.

- 1 La mise à disposition et le maintien en condition opérationnelle des sites physiques permettant d'héberger l'infrastructure matérielle du système d'information utilisé pour le traitement des données de santé
- 2 La mise à disposition et le maintien en condition opérationnelle de l'infrastructure matérielle du système d'information utilisé pour le traitement de données de santé
- 3 La mise à disposition et le maintien en condition opérationnelle de l'infrastructure virtuelle du système d'information utilisé pour le traitement de données de santé
- 4 La mise à disposition et le maintien en condition opérationnelle de la plateforme d'hébergement d'applications du système d'information
- 6 La sauvegarde des données de santé



 Zone Industrielle du Vaziu  
20090 – AIACCIU

 +33 495 236 800

 [contact@sitec.corsica](mailto:contact@sitec.corsica)

